

Pensioenfonds PNO Media

Webinar solidaire premieregeling



Even voorstellen



Pieter den Boer
Pensioenconsultant

Marijn Timmerman
Pensioenconsultant

Ellen Eppens
Bestuursadviseur

Agenda

- Over PNO Media
- Solidaire premiereregeling
 - Premie / ambitie
 - Beleggingsbeleid / opheffen leenrestrictie
 - Solidariteitsreserve
 - Uitkeringsfase
 - Keuzemogelijkheden





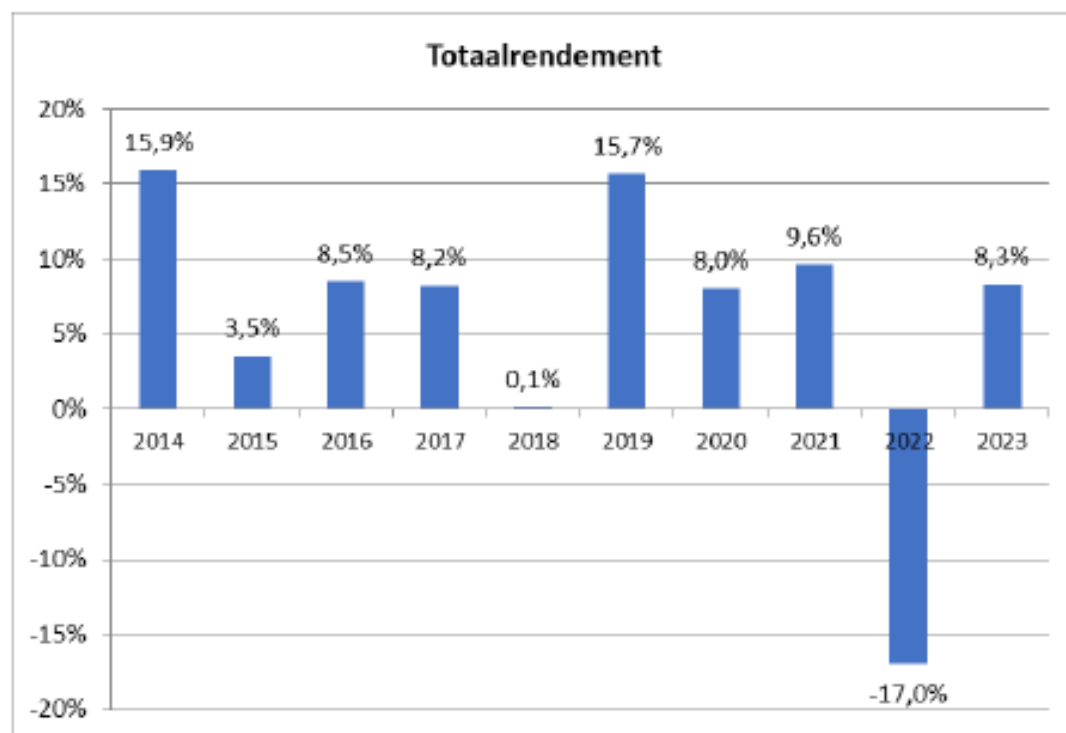
- Voornamelijk vrijwillig bedrijfstakpensioenfonds
- Stichting zonder winstoogmerk
- Circa 520 bedrijven, 22.000 actieve deelnemers, 11.000 gepensioneerden en 35.000 slapers
- Behorend tot 30 grote Nederlandse fondsen (T3)
- Pensioenvermogen: ca 7,2 mld (Q4 2023)

Brede creatieve en digitale sectordefinitie

1. Media en entertainment
2. Kunsten en cultureel erfgoed
3. Creatieve zakelijke dienstverlening
4. ICT

Telecom

Gemiddeld 5,7% rendement over 10 jaar Actuele dekkingsgraad feb 2024: 117,3%



	31-12-2022	31-12-2023
Pensioenvermogen	6,7 mld	7,2 mld
Beleidsdekkingsgraad	119,7%	119,2%
Totaalrendement	-17%	8,3%

EW magazine

Onderzoek
beleggingsresultaten
100 grootste pensioenfondsen
periode 2007 - 2023

Duim omhoog

Hoogste score	GEMIDDELD PER JAAR	
	RENDEMENT	
Pensioenfondsen	OVERRENDEMENT	
1 Loodsen	6,0%	1,9%
2 Hoogovens	5,9%	1,9%
3 Media PNO	5,9%	1,7%
4 MSD	6,4%	1,5%
5 De Nederlandsche Bank	5,4%	1,4%
6 Bouwnijverheid	5,8%	1,2%
7 ABN AMRO Bank	5,6%	1,2%
8 TNO	5,3%	1,2%
9 Thales	5,5%	1,1%
10 Kring Unilever (Progress)	5,1%	1,1%

Volkskrant

**Onderzoek indexatie
onder pensioenfondsen**

**PNO Media gedeelde eerste
plaats**

**2022 + 2023:
19,3%**

Solidaire premiereregeling



Een passende regeling voor elk budget

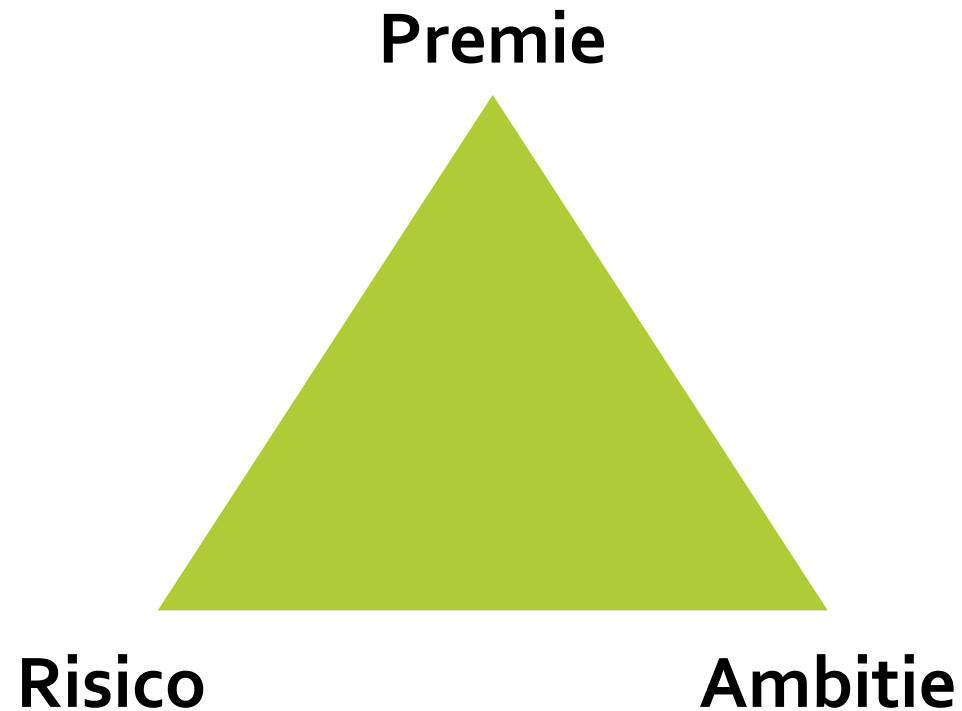


SPR

Vanaf 2027

FPR

PNO Pensioen Op Maat



- Bij verhoging premie zelfde pensioenresultaat met minder risico
- Of hoger pensioenresultaat met hetzelfde risico
- Bij verhoging ambitie moet meer premie worden betaald
- Of meer risico worden genomen
- Bij minder risico kan de ambitie worden verlaagd
- Enzovoorts

Premie / ambitie



Ambitie

Combinatie van:

- Pensioendoelstelling: naar welke pensioenhoogte wordt gestreefd
- Kans om pensioendoelstelling te halen

Pensioendoelstelling ouderdompensioen

Ouderdompensioen:

- Percentage van de laatst geldende pensioengrondslag

Ook wel vervangingsratio genoemd:

- Het bruto verwacht pensioen op pensioendatum (ex AOW) gedeeld door de laatst geldende pensioengrondslag (op 68-jarige leeftijd)

Pensioendoelstelling ouderdomspensioen

PNO Media gaat uit van:

- Nieuwe deelnemer 22 jaar (nog geen opbouw)
- Doorlopende pensioenopbouw tot pensioenrichtleeftijd 68
- Vanaf pensioenrichtleeftijd:
OP in combinatie met 70% PP

inflatie en salarisstijgingen zitten in berekening

Pensioendoelstelling ouderdomspensioen

Aantal dienstjaren: 46 jaar

Verwacht pensioen op PD: 25.000

Laatste pensioengrondslag: 41.666

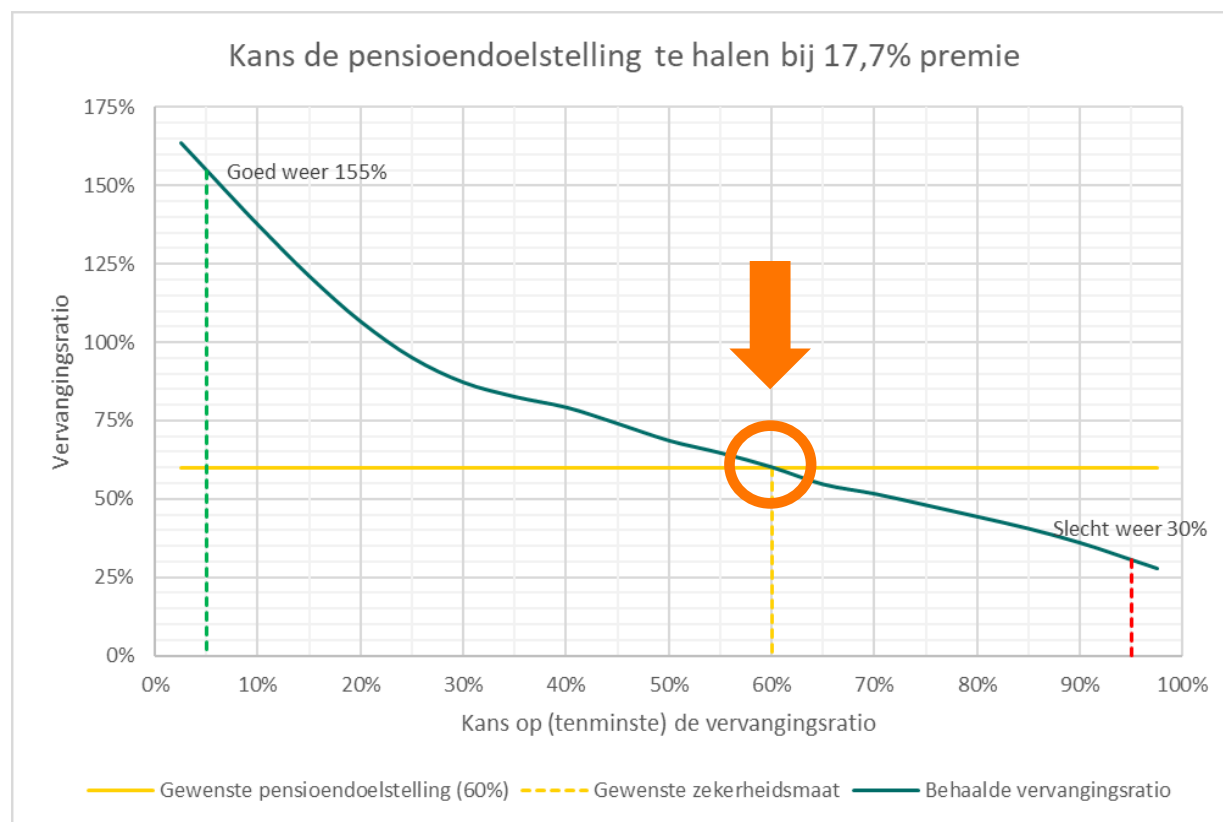
Vervangingsratio: $25.000 / 41.666 = 60\%$

Kans om pensioendoelstelling te halen

PNO Media formuleert doelstelling als volgt:

- Met 60% kans bedraagt het ouderdomspensioen de afgesproken pensioendoelstelling of meer
- Bij berekeningen wordt rekening gehouden met het positieve diversificatievoordeel van een breed gespreide beleggingsportefeuille

Premie toekomstige pensioenambitie



Pensioendoelstelling **60%**

Kans pd te halen **60%**

Premie: **17,7%**

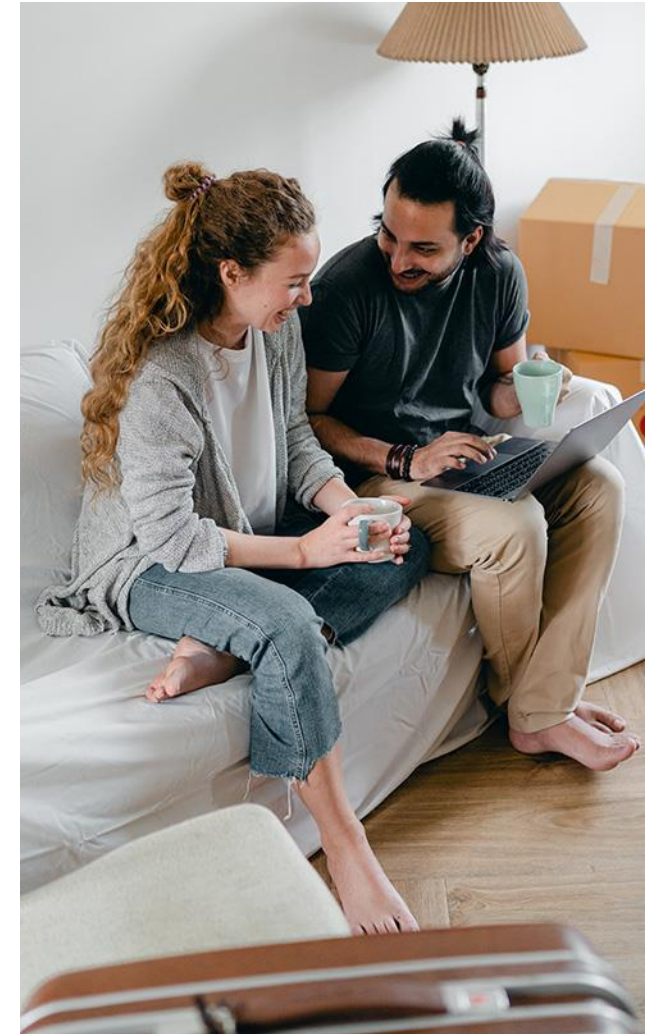
Slecht weer: **30%**
Goed weer: **155%**

*uitkomsten obv uitgangspunten huidige werkhypoteses (SR, Lifecycles, scenarioset)

Beleggingsbeleid / opheffen leenrestrictie



- (Gemiddelde) jongere deelnemer: groot arbeidsvermogen, klein financieel vermogen
- Om het optimale percentage aandelenbeleggingen te realiseren moet een jongere deelnemer daarom een groot deel van zijn financiële vermogen in aandelen beleggen
- Dit betekent dat jongere deelnemer meer dan 100% aan zakelijke waarden wordt blootgesteld
- Opheffen van de leenrestrictie betekent simpel gezegd: lenen van geld (van oudere deelnemer) om meer dan 100% te beleggen



Portefeuille zonder opheffen leenrestrictie



Portefeuille met opheffen leenrestrictie



5% rendement én risico volledig bij jongere deelnemers, ouderen krijgen rentevergoeding

Pensioenresultaat life cycles



Lifecycles	Flexibele regeling	Flexibele regeling	Solidaire regeling	Solidaire regeling
25-jarige deelnemer	neutraal 85% -35%	offensief 100% - 35%	125% - 35%	150% - 35%
Verwacht pensioen	100%	107%	120%	138%
Slecht weer pensioen	49%	50%	54%	54%
Mooi weer pensioen	238%	279%	316%	463%
Spreiding slecht /verwacht	-51%	-53%	-55%	-61%

Pensioenresultaat life cycles

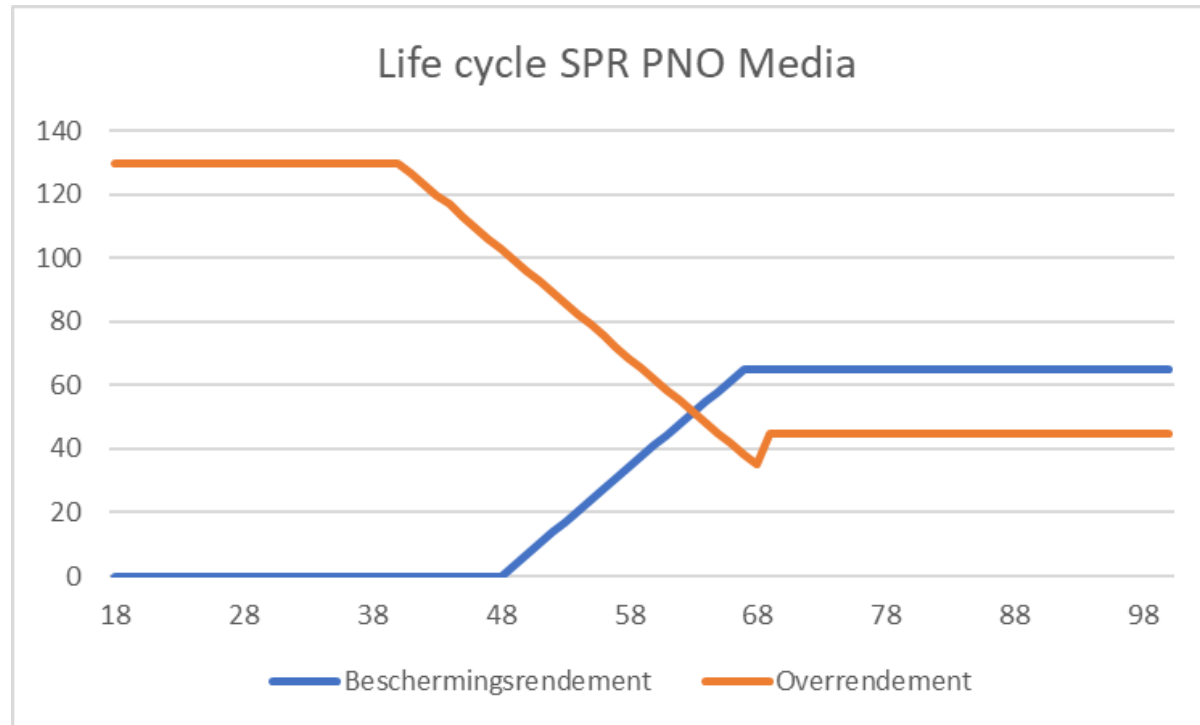
Lifecycles	Flexibele regeling	Flexibele regeling	Solidaire regeling	Solidaire regeling
25-jarige deelnemer	neutraal 85% -35%	offensief 100% - 35%	125% - 35%	150% - 35%
Verwacht pensioen	100%	107%	120%	138%
Slecht weer pensioen	49%	50%	54%	54%
Mooi weer pensioen	238%	279%	316%	463%
Spreiding slecht /verwacht	-51%	-53%	-55%	-61%

Pensioenresultaat life cycles

Lifecycles	Flexibele regeling	Flexibele regeling	Solidaire regeling	Solidaire regeling
25-jarige deelnemer	neutraal 85% -35%	offensief 100% - 35%	125% - 35%	150% - 35%
Verwacht pensioen	100%	107%	120%	138%
Slecht weer pensioen	49%	50%	54%	54%
Mooi weer pensioen	238%	279%	316%	463%
Spreiding slecht /verwacht	-51%	-53%	-55%	-61%

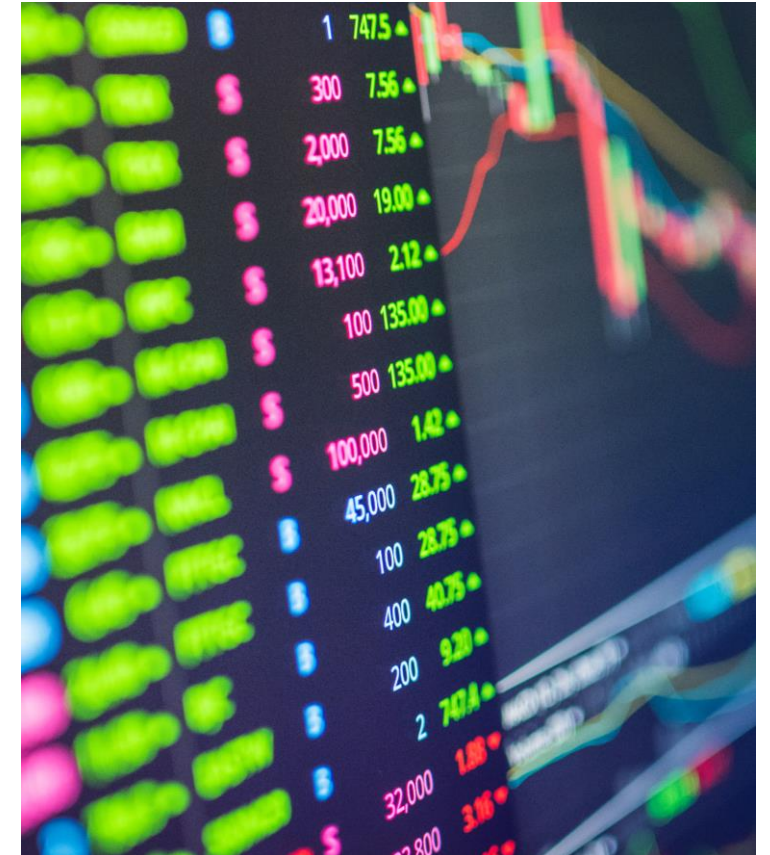
Pensioenresultaat life cycles

Lifecycles	Flexibele regeling	Flexibele regeling	Solidaire regeling	Solidaire regeling
25-jarige deelnemer	neutraal 85% -35%	offensief 100% - 35%	125% - 35%	150% - 35%
Verwacht pensioen	100%	107%	120%	138%
Slecht weer pensioen	49%	50%	54%	54%
Mooi weer pensioen	238%	279%	316%	463%
Spreiding slecht /verwacht	-51%	-53%	-55%	-61%



SPR: geen keuzevrijheid risicoprofiel

- 130% toedeling overrendement bij aanvang voor jongeren
- In geen enkel scenario negatief kapitaal
- Kleine kans voor kleine groep op lager kapitaal
- Grote kans voor grote groep op hoger kapitaal



Solidariteitsreserve



- Verplicht in solidaire pensioencontract, niet $< 0\%$ en niet $> 15\%$ van het fondsvermogen
- Solidariteitsreserve is collectief vermogen
- Wordt aangewend voor risicodeling binnen huidige en toekomstige generaties volgens duidelijke en evenwichtige regels over de leeftijdsgroepen
- Herverdeling tussen generaties is toegestaan mits evenwichtig
- Een generatie mag niet uitsluitend profiteren van, of uitsluitend moeten bijdragen aan de SR

- Maximaal 10% van de premie-inleg
- Maximaal 10% van het positieve overrendement
- Solidariteitsreserve kan bij transitie worden gevuld uit het vermogen van PNO Media
- De solidariteitsreserve kan ook worden gevuld door een storting van de werkgever(s)
- De spelregels van de solidariteitsreserve worden vastgelegd in het pensioenreglement



Wat doet PNO Media?

- Solidariteitsreserve van maximaal 5%
- Bij aanvang / transitie vullen uit fondsvermogen
- Daarna uit overrendement waarbij 1% niet-gepensioneerden / 5% gepensioneerden

Doelen:

1. Voorkomen van verlagingen nominale pensioenuitkeringen (primaire doel)
2. Delen van macro-langlevenrisico
3. Delen van micro-langlevenrisico
4. Aanvullen negatieve pensioenvermogens

Wat gebeurt er bij waardeoverdracht?

- **CWO inkomend:**

Deel CWO wordt aangewend voor inkoop in SR

Werkgevers / werknemers die starten zonder WO bij PNO Media hoeven niet in te kopen.

- **CWO uitgaand:**

Deel SR gaat in principe mee

- **IWO:**

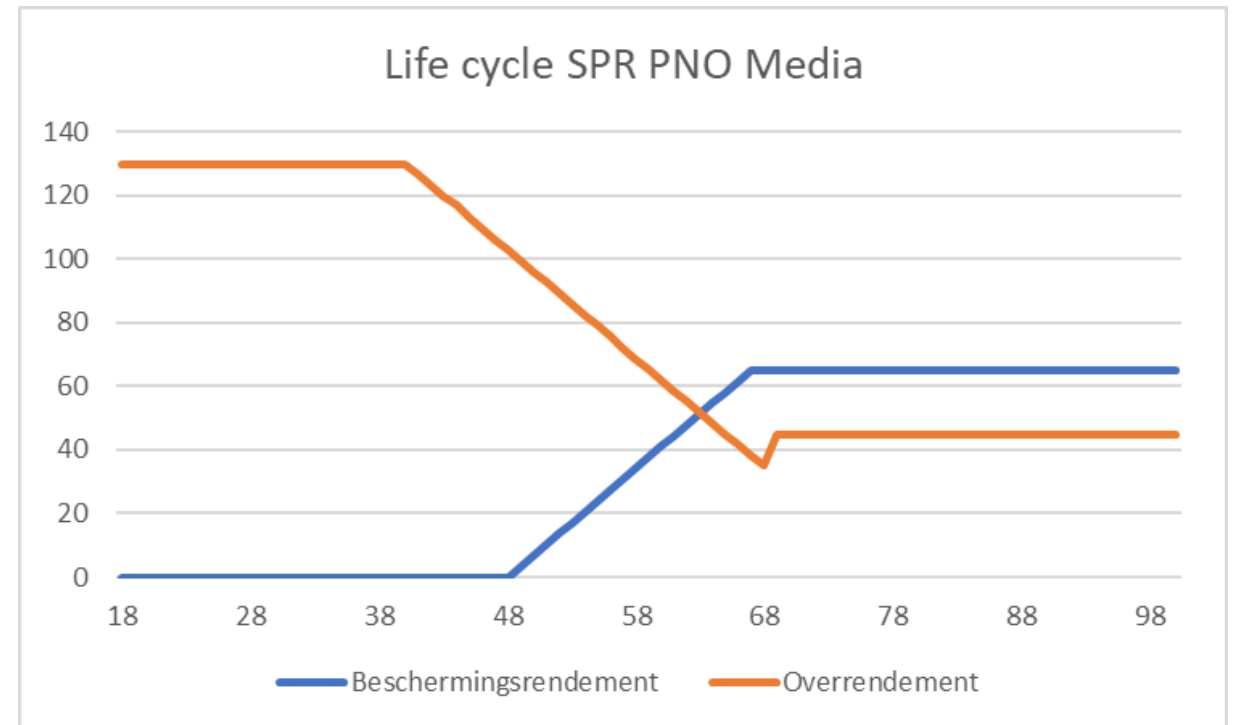
Bij inkomende WO wordt geen SR ingekocht en blijft achter bij uitgaande WO

Uitkeringsfase



PNO Media - Uitkeringsfase

- Collectieve uitkeringsfase
- Cohort pensioengerechtigden:
 - 45% Overrendement
 - 65% Beschermingsrendement
- Uitzicht op reëel pensioen
- Laag beschermingsrendement "hedge onverwachte" inflatie
- Samenhang met:
 - Solidariteitsreserve
 - Spreiding



PNO Media - Uitkeringsfase

- Spreidingsparameter 3 jaar; geheugenloze spreiding
- Aanpassingen gelijk voor alle pensioengerechtigden
- De dalingen in de uitkering worden aangevuld vanuit solidariteitsreserve
- SR + spreiden geeft zeer kleine kans op verlagen uitkering (**1% in voorlopige berekeningen**)

Voorbeeld geheugenloos				
Resultaat	Jaar 1	Jaar 2	Jaar 3	Jaar 4
Jaar 1: + 900	+ 300			
Jaar 2: - 1200		- 200		
Jaar 3: + 600			+ 67	
Jaar 4: + 300				+ 144
Te verdelen	+ 900	+ 600 - 1200 = - 600	- 400 + 600 = + 200	+ 133 + 300 = + 433
Meenemen naar volgend jaar	+ 600	- 400	+ 133	+ 289

PNO Media - Uitkeringsfase

- Spreidingsparameter 3 jaar; geheugenloze spreiding
- Aanpassingen gelijk voor alle pensioengerechtigden
- De dalingen in de uitkering worden aangevuld vanuit solidariteitsreserve
- SR + spreiden geeft zeer kleine kans op verlagen uitkering (**1% in voorlopige berekeningen**)

Voorbeeld geheugenloos				
Resultaat	Jaar 1	Jaar 2	Jaar 3	Jaar 4
Jaar 1: + 900	+ 300			
Jaar 2: - 1200		- 200		
Jaar 3: + 600			+ 67	
Jaar 4: + 300				+ 144
Te verdelen	+ 900	+ 600 - 1200 - 600	- 400 + 600 = + 200	+ 133 + 300 = + 433
Meenemen naar volgend jaar	+ 600	- 400	+ 133	+ 289

Keuzemogelijkheden



- **Ambitieniveau**
- **Partnerpensioen:** 0% tot 50% van jaarsalaris in cohorten van 10%
- **Wezenpensioen:** 0% tot 20% van jaarsalaris, gekoppeld aan pp
- Indien niet maximaal, vrijwillig aanvulling tot 50%
- **ANW-hiaat:** keuze op wg niveau
- **WGA-hiaat/WIA-exc:** keuze op wg niveau
- Vrijwillig extra inleg tot 30% PG

Stijging risicopensioenen na ingang: voorwaardelijk
PVI geldt voor alle onderdelen

- **Stichting zonder winstoogmerk**
- **Voor iedereen in de creatieve en digitale sector**
- **SPR én FPR met veel keuzes**
- **Complexiteit SPR biedt meerwaarde**
 - **Kans op hoger rendement opbouwfase**
 - **Stabiele uitkeringsfase**
- **Maatschappelijk verantwoord beleggingsbeleid**
- **24/7 bereikbare portals**
- **Toekomstbestendig**

VRAGEN?

Bezoekadres

Seinstraat 12
Hilversum

pieter.den.boer@pnomedia.nl
06 - 58 98 70 80

albert.hoogeveen@pnomedia.nl
06 - 12 25 55 85
www.pnomedia.nl



VOOR IEDEREEN IN DE CREATIEVE EN DIGITALE SECTOR

